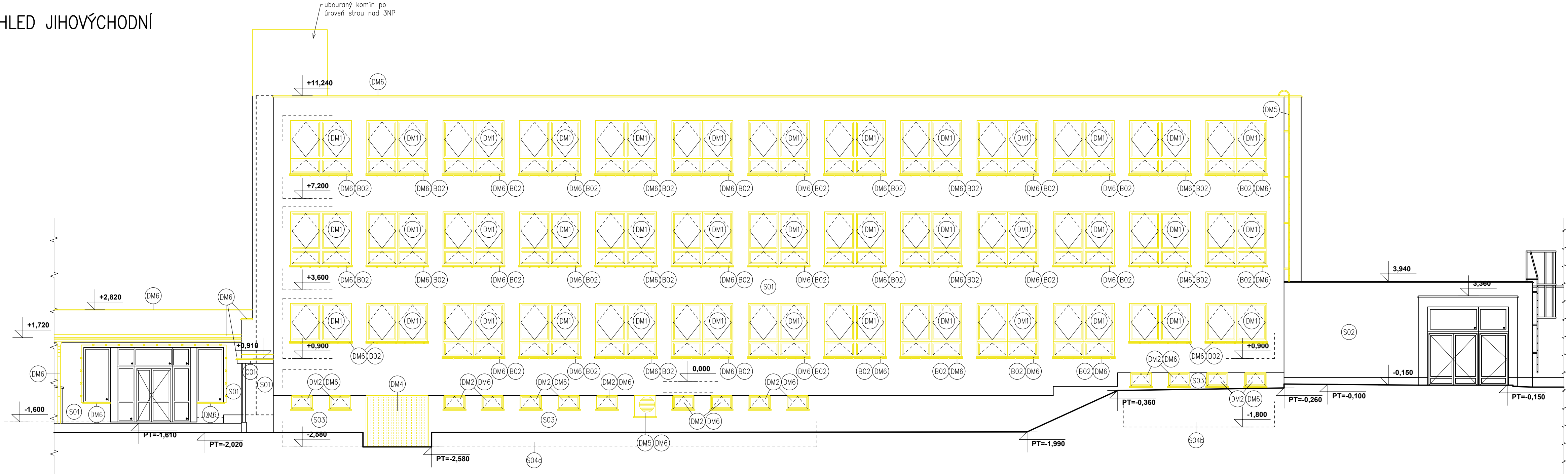


POHLED JIHOVÝCHODNÍ



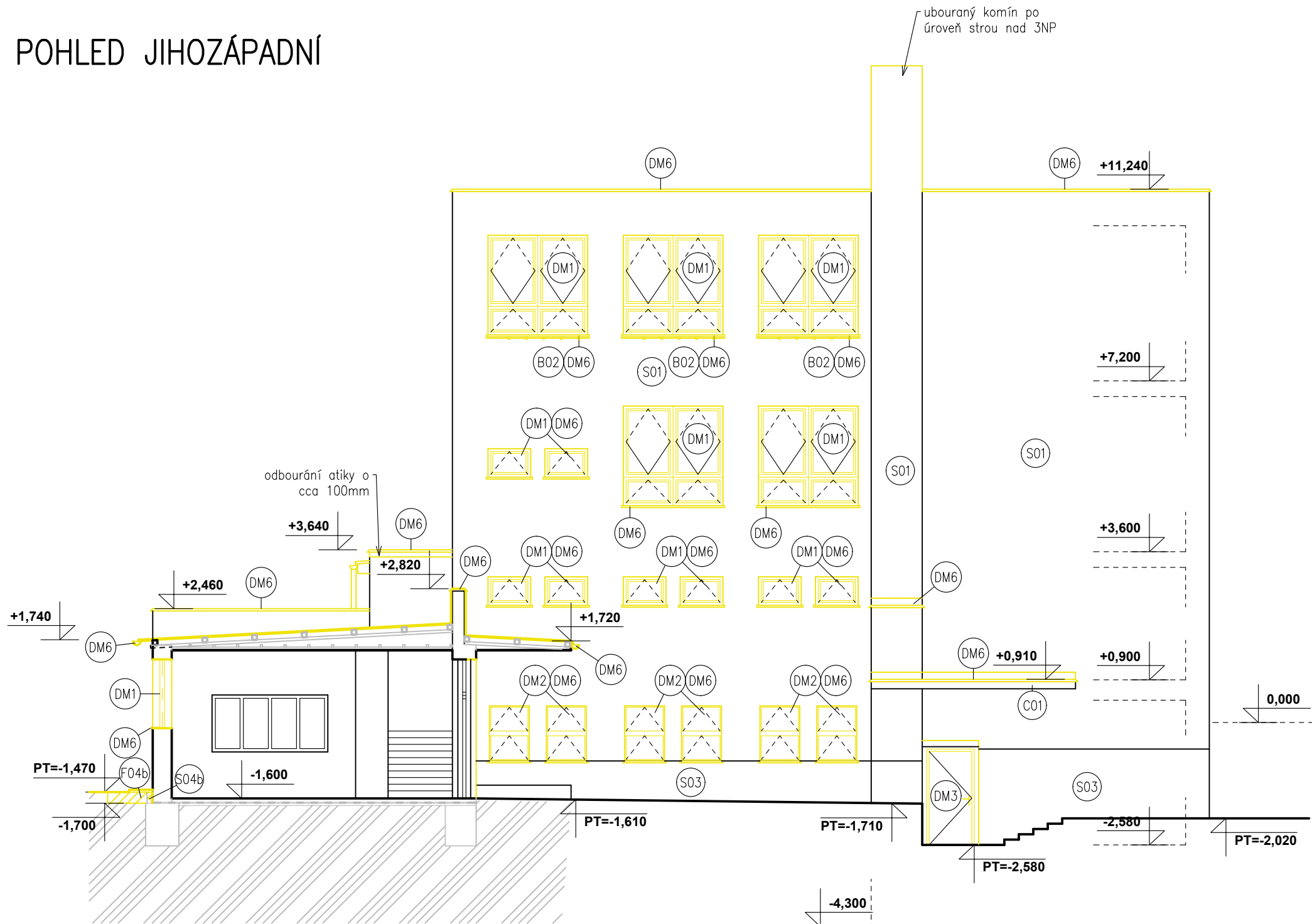
LEGENDA MATERIÁLŮ:

- STÁVAJÍCÍ KONSTRUKCE
- PŘEDPOKLÁDANÉ KONSTRUKCE – NENÍ MOŽNÉ ZAMĚŘIT
- OTLUČENÍ OMÍTKY A ZDVA NA OSTĚNÍ OKEN, VSTUPNÍCH A BALKONOVÝCH DVEŘÍ (ROZŠÍŘENÍ OTVORU)
 - nutnost provést z důvodu, aby zateplením ostění nebyla výrazně zmenšena pohledová šířka zárubně
 - předpoklad tl. 30mm – ostění a nadpraží
 - předpoklad tl. 50mm – parapety a prahy dveří
 - hloubka ostění 170mm
- ODBOURÁNÍ PARAPETU OKNA VÝŠKY CCA 70MM NA CELOU ŠÍŘKU ZDVA
- BOURANÉ ZDIVO Z CP
- ODSTRANĚNÍ ŠTĚRKOVÉ VRSTVY
- ODSTRANĚNÍ HYDROIZOLAČNÍ PRÍZDÍVKY
- VÝKOPY (z důvodu zateplení stěn)

LEGENDA BOURANÝCH A DEMONTOVANÝCH KONSTRUKCÍ:

- B01 VÝBOURÁNÍ SKLENĚNÝCH TVAROVEK (LUXFER)
- B02 UBOURÁNÍ PARAPETU NA CELOU ŠÍŘKU ZDVA VÝŠKY cca 70mm
- DM1 DEMONTÁŽ OKENNÍCH VÝPLNÍ V DŘEVĚNÉM RÁMU VČETNĚ VNITŘNÍHO PARAPETU (dřevěný, betonové teraco)
- DM2 DEMONTÁŽ OKENNÍCH VÝPLNÍ V OCELOVÉM RÁMU BEZ PARAPETU
- DM3 DEMONTÁŽ DVEŘNÍCH VÝPLNÍ VČETNĚ PLASTOVÉ, OCELOVÉ NEBO DŘEVĚNÉ ZÁRUBNĚ
- DM4 DEMONTÁŽ PLECHOVÝCH VRAT VČETNĚ RÁMU
- DM5 DEMONTÁŽ ZÁMEČNICKÝCH KONSTRUKCÍ – OKENNÍ MŘÍŽE, VĚTRACÍ MŘÍŽKY, APOD.
- DM6 DEMONTÁŽ KLEMPÍŘSKÝCH PRVKŮ DO SUTI – VENKOVNÍ PARAPETY, OPLECHOVÁNÍ ATIKY, PLECHOVÁ STŘEŠNÍ KRYTINA

POHLED JIHOZÁPADNÍ



- POZNÁMKA:
- pozn. č.1 před zahájením bouracích prací je nutné seznámit se s celým souborem dokumentace s textovou částí nevýjimaje – bourací práce budou probíhat v souladu s bezpečností práce, veškeré konstrukce podepírané bouranou konstrukcí budou zabezpečeny proti posunutí nebo zborcení
- pozn. č.2 před zahájením bouracích prací je nutné ujistit se, že v těchto konstrukcích nevedou žádné instalace (silnoproud, slaboproud, vodovod, plyn,)
- pozn. č.3 před zahájením výkopových prací musí být vytyčena vedení inženýrských sítí aby nedošlo k jejich porušení.
- pozn. č.4 veškeré stávající fasádní prvky (vedení hromosvodů, osvětlení, cedule, dešťové žlaby a svody, ...) budou před zahájením prací na zateplení objektu demontovány
- pozn. č.5 před zahájením aplikace zateplovacího systému bude stávající omítka zkontrolována o oddutá nebo poškozená místa budou osekána
- pozn. č.6 vybrané okenní výplně budou demontovány včetně vnějších a vnitřních parapetů,
- pozn. č.7 projektant si vyhrazuje právo na základě nově zjištěných poznatků upravit navrhované řešení

HLAVNÍ PROJEKTANT:

ENERGY BENEFIT CENTRE

PROJEKT:

Zateplení VOŠ a SPŠ Rychnov nad Kněžnou, U Stadionu 1166 (areál U Stadionu, objekt č. 1)

U Stadionu 1166, 516 01 Rychnov nad Kněžnou

STAVEBNÍK:

VOŠ a SPŠ, Rychnov nad Kněžnou

U Stadionu 1166, 516 01 Rychnov nad Kněžnou

ČÁST, PROFESE:

ARCHITEKTONICKO-STAVEBNÍ ŘEŠENÍ

VÝKRES:

Pohledy JV a JZ – stávající stav + bourací práce

Energy Benefit Centre a.s.

Křenova 438/3, 162 00 Praha 6

tel.: +420 270 003 300

e-mail: kontakt@energy-benefit.cz

internet: www.energy-benefit.cz

ZPRACOVATEL ČÁSTI:

Vypracoval:

Ing. Světlana Trejtnarová

Zodpovědný projektant:

Ing. Vladimír Fiedler

rozřko a podpis

Zakázkové číslo: **180118**

Paré:

Datum: **09/2018**

Část: **D.1.1**

Stupeň: **DPS**

Změna: **00**

Č.výkr.: **09**

Formát: **6xA4**

Měřítko: **1:100**